



# life imagine

il futuro è nella nostra natura



UNIVERSITÀ  
DEGLI STUDI  
DELL'AQUILA



A.O. 1308  
unipg  
DIPARTIMENTO DI CHIMICA,  
BIOLOGIA E BIOTECNOLOGIE



uniss  
UNIVERSITÀ DEGLI STUDI DI SASSARE

# Visioni alternative per gli scarti dell'emergenza

Buone pratiche e casi studio

Luca Di Lorenzo Latini  
Scuola di Ateneo Architettura e Design  
Università di Camerino

[luca.dilorenzo@unicam.it](mailto:luca.dilorenzo@unicam.it)



# Post 2016-17



*Il centro storico di Amatrice prima e dopo il terremoto del 2016-17.*



*Area SAE di Amatrice (RI).*





*Caldarola (MC). Area SAE "Campo Sportivo«, totale numero SAE 104*

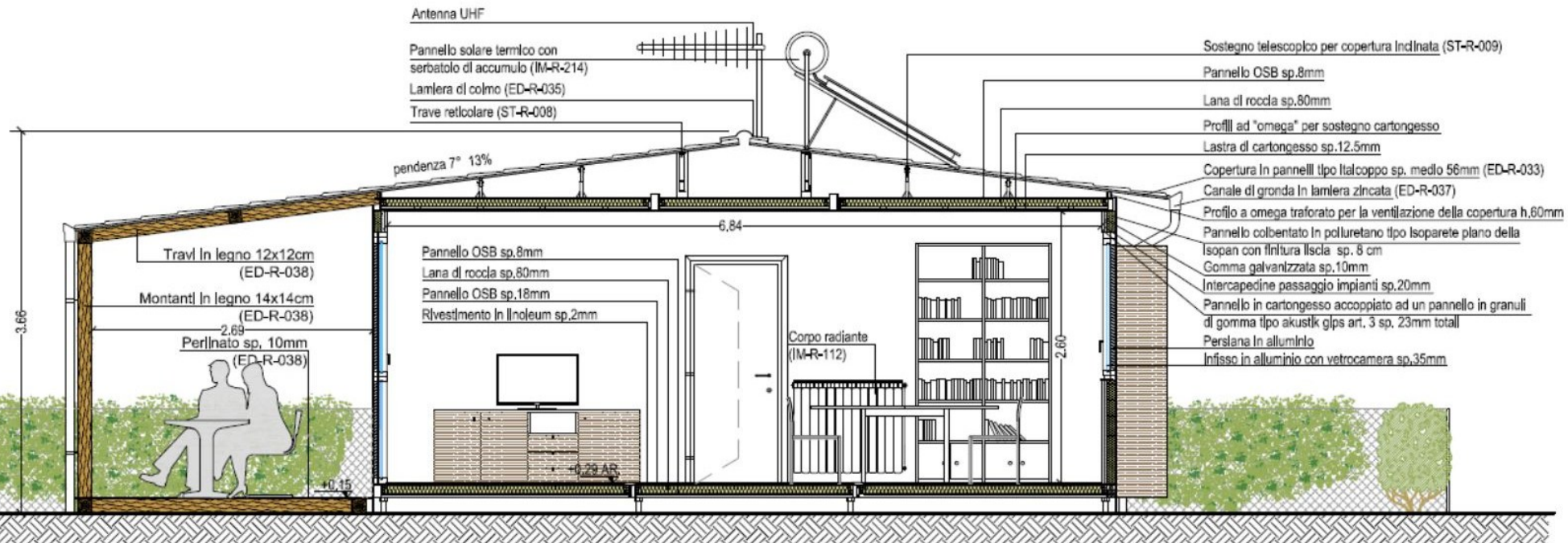
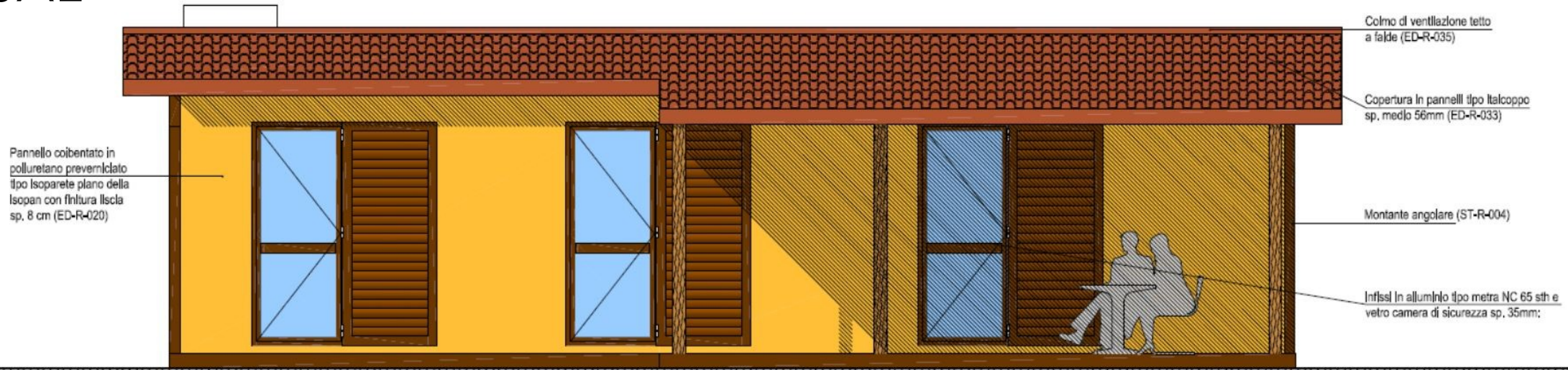




*Distribuzione nel territorio di Arquata del Tronto (AP) delle aree SAE.*

*Borgo di Arquata del Tronto prima e dopo il terremoto del 2016-17. L'area SAE occupa interamente lo spazio pubblico e ricreativo dei campi sportivi.*





Come possono questi spazi infrastrutturati permanenti acquisire una dimensione architettonica con una propria qualità spaziale autonoma?







*Cantiere area SAE con in evidenza le fondazioni delle abitazioni temporanee, 2017.*



# Visioni alternative





**ALAN SONFIST, *Time Landscape***  
1965-Present  
45 x 200 ft.  
Indigenous trees, earth, open meadow



OSSERVATORIO  
ECOLOGICO





***ALICE AYCOCK, A Simple Network of Underground Wells and Tunnel***

1975/2011

Concrete, wood, earth

Approximately 28' x 50' x 9' deep

Originally sited at Merriewold West, Far Hills, NJ, 1975

Permanently reconstructed at The Fields Omi/Architecture Omi, Ghent, NY, 2011

INSTALLAZIONE  
ARTISTICA





Ariane Lourie Harrison  
Pollinators Pavilion

RIFUGIO PER  
IMPOLLINATORI



PADIGLIONI PER LO STUDIO  
E USO DEI MATERIALI LOCALI

Architectural Association  
Hooke Park Campus





AULE ALL'APERTO  
E PUNTI INFORMATIVI



SPAZI DI INTEGRAZIONE  
TRA GIOCO E NATURA

